



Układ „1965”, lokalny – „2000” Wkartowanie siatki kwadratów układu „2000” na arkusze map zasadniczych i innych.

Automatyczne generowanie i nanoszenie do “starych” układów “nowej” - obowiązującej już siatki kwadratów przy wykorzystaniu precyzyjnego płaskiego plotera TA-30 firmy WILD.

Zgodnie z Rozporządzeniem Rady Ministrów z dnia 8 sierpnia 2000r. “W sprawie państwowego systemu odniesień przestrzennych” (DZ.U. Nr 70, poz. 821) od dnia 8 sierpnia 2000 roku obowiązuje w Polsce nowy układ współrzędnych płaskich zwany powszechnie układem “2000”.

(§ 3. pkt. 3 brzmi: “układ współrzędnych płaskich prostokątnych, oznaczony symbolem “2000”, stosowany w pracach geodezyjnych i kartograficznych, związanych z wykonaniem mapy zasadniczej”.)
ponadto

§ 4 mówi, że “układ współrzędnych płaskich prostokątnych, oznaczony symbolem “1965”, oraz lokalne układy współrzędnych mogą być stosowane do dnia 31 grudnia 2009 roku.”

Powyżej cytowana treść przepisów prawnych oznacza dla jednostek prowadzących Państwowy Zasób Geodezyjny konieczność dostosowania swojego zasobu do obowiązującego rozporządzenia.

Dzięki naszej unikalnej technologii polegającej na pełnym wykorzystaniu możliwości precyzyjnego płaskiego plotera firmy WILD, model TA-30 jesteśmy w

stanie sprostać najwyższym wymaganiom jakościowym stawianym tego typu pracom jak również zapewnić wysoki poziom bezpieczeństwa oryginalnych materiałów.



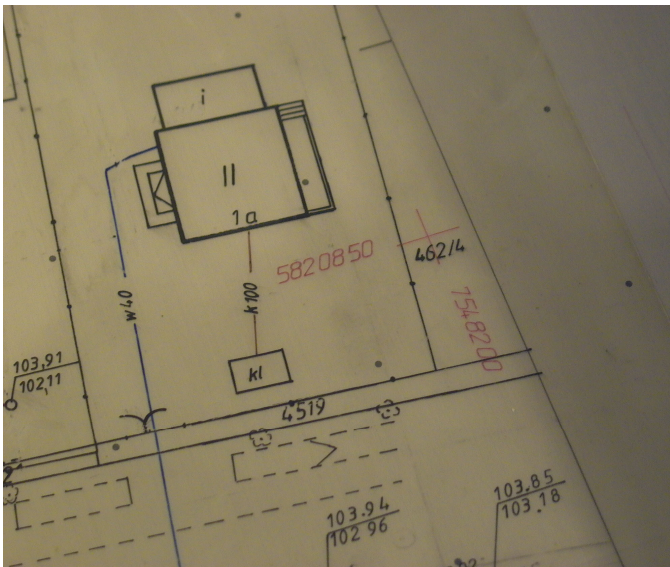
Podstawowe zalety plotera WILD TA-30:

- dokładność geometryczna plotera = 0,005mm (dla skali 1:1000 jest to 5mm w terenie),

- nadruk wykonywany za pomocą najwyższej jakości pisaków (technologia wykorzystywana przez astronautów w lotach kosmicznych) w różnych kolorach w zależności od potrzeb,
- stabilny i płaski stół drukujący (pozwala na nadruk na starych materiałach, które ze względu na swój stan wykluczają zastosowanie technologii rolkowej)
- przytrzymywanie mapy podczas plotowania za pomocą pompy ssącej powietrze,
- możliwość drukowania na różnych materiałach (folia, arkusz aluminiowy, papier)

Cykl technologiczny obejmuje:

- określenie w układzie "2000" współrzędnych najbliższego krzyża siatki względem lewego dolnego narożnika mapy,



- automatyczne wygenerowanie siatki krzyży układu "2000" na całym arkuszu,
- transformacja wygenerowanych krzyży układu "2000" do układu "1965" - stanowi to podstawę do ich naniesienia na mapy układu "1965" (dla jednego arkusza mapy są to 54 punkty),
- wybranie krzyży dla których w sposób automatyczny tworzony jest opis współrzędnych (cztery, dwa lub jeden narożnik),

- redakcja opisów współrzędnych (na życzenie możliwość redakcji z rastrem danej mapy),
- wykreślenie "nowej siatki" wraz z opisem czterech skrajnych krzyży na mapie układu "1965" przy użyciu plotera WILD TA-30,
- sporządzenie wykazu współrzędnych narożników map zasadniczych w układzie "1965" i "2000".

Podsumowanie:

Zapewniamy :

- najwyższą dokładność wkartowania krzyży siatki jak również każdej dowolnej treści,
- najwyższe bezpieczeństwo materiałów źródłowych,
- nadruk na dowolnym materiale źródłowym,
- krótkie terminy realizacji,
- korzystną cenę,
- 100% powtarzalność.

Kontakt:

ECOGIS Sp. z o.o.

ul. Jana Sengera "Cichego" 3 lok.21

02-790 Warszawa

tel/faks : +48 22 6492555

e-mail: ecogis@ecogis.pl

www.ecogis.pl