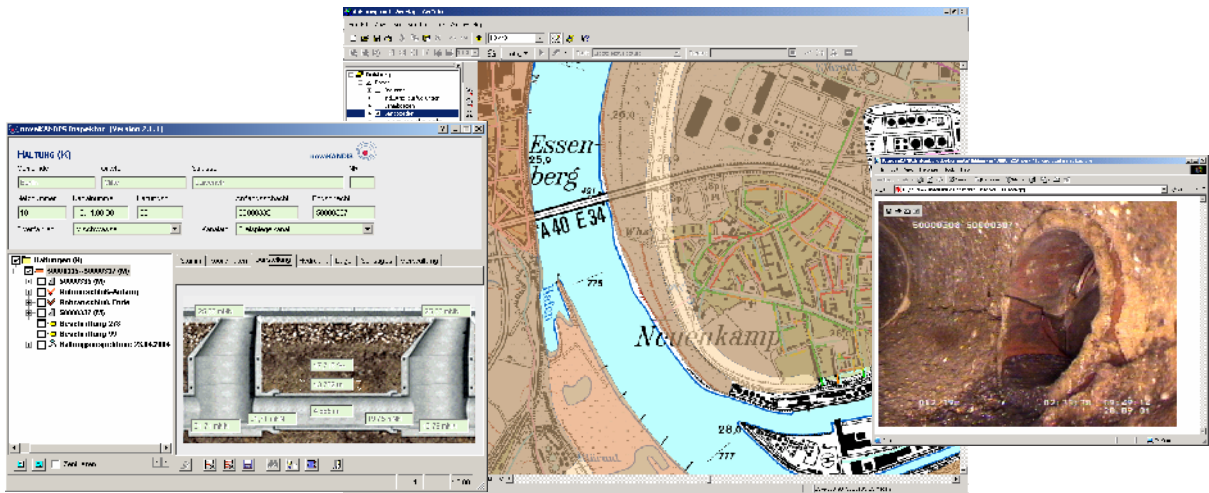




Wofür steht novaKANDIS?

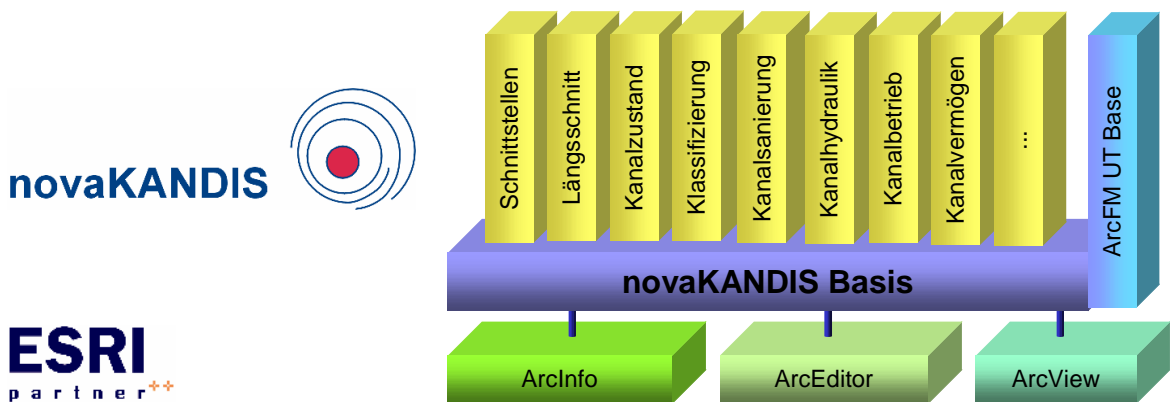
novaKANDIS steht für effizientes und modernes Kanalmanagement für Kommunen, Zweckverbände, Stadtwerke und die Entsorgungswirtschaft.

Das etablierte Kanalmanagementsystem KANDIS wird mit modernster Technologie des Weltmarktführers ESRI auf dem GIS-Markt als novaKANDIS angeboten. Der besondere Vorteil dieser Kombination sind die ausgereiften Präsentationsfunktionalitäten des ArcGIS, die effizient für die Erstellung kanalspezifischer Auswertungen genutzt werden und die bewährte Funktionstiefe von KANDIS. novaKANDIS ist ein Teil der Produktlinie nova, die Lösungen auf ArcGIS® anbietet.



Systemarchitektur von novaKANDIS

novaKANDIS integriert sich homogen in die Reihe der ArcGIS-Extensions. Es nutzt konsequent die ESRI-Technologie. Neben einem Basismodul, welches das Datenmodell sowie die Grundfunktionalität bereitstellt, werden vielfältige Aufsatzmodule angeboten. ArcFM UT Base bietet spartenübergreifende Basisfunktionalitäten für raumbezogene Prozesse.



Wer braucht novaKANDIS?

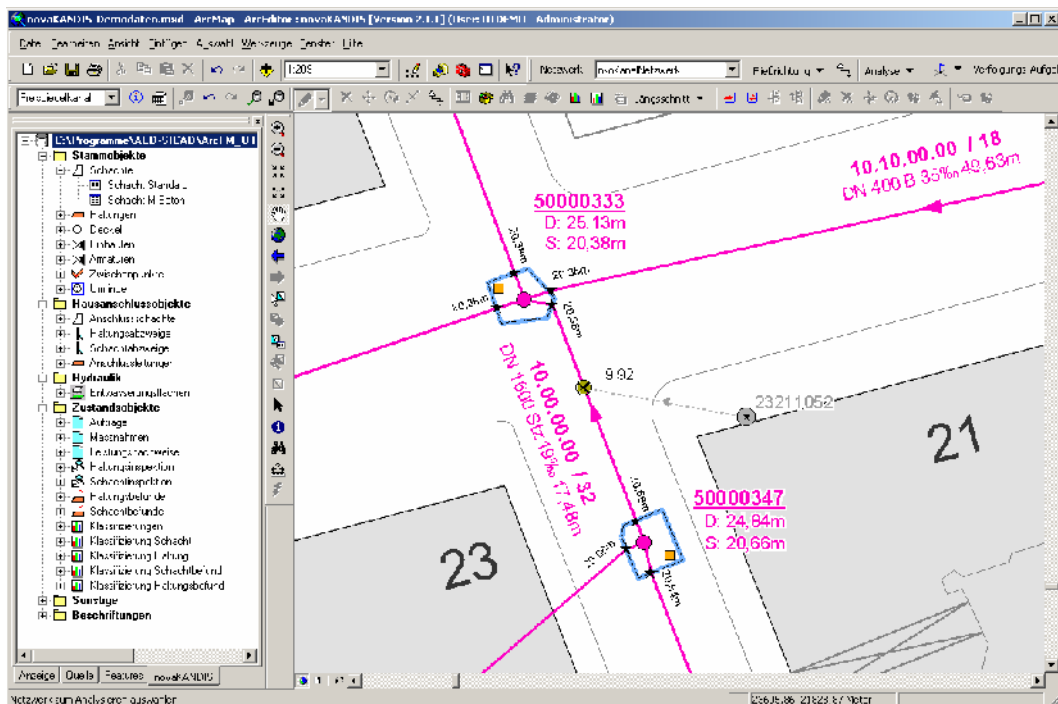
novaKANDIS ist ein umfassendes Kanalmanagementsystem, das alle Belange von Kommunen, Abwasserentsorgern und Kanalnetzbetreibern abdeckt. Gleichzeitig stellt es für Ingenieurbüros als Datenlieferanten und -veredler ein effizientes Hilfsmittel dar.

novaKANDIS leistet die vollständige Systemdurchgängigkeit: komfortable und individuelle Arbeitsplätze für Erfasser und Sachbearbeiter (zum Beispiel zur Zustandsklassifizierung oder zur Sanierungsplanung) bis hin zur Web-basierten Auskunft. Damit bietet es jedem Anwender ein auf seinen Arbeitsbereich zugeschnittenes, optimales Hilfsmittel.

Was bietet novaKANDIS?

novaKANDIS ermöglicht die einfache Bearbeitung von Kanaldaten mit Hilfe von übersichtlichen, anwenderkonfigurierbaren Masken und prozessorientierten Funktionen.

Über bidirektionale Schnittstellen, die für die jeweiligen Themenbereiche zur Verfügung stehen, können Sach- und Geometriedaten importiert bzw. exportiert und gleichzeitig auf Richtigkeit und Logik geprüft werden. Bei Verwendung von ArcSDE stehen, unter Ausnutzung der Versionierung, effiziente grafikorientierte Hilfsmittel zur Prüfung der Daten vor der endgültigen Übernahme zur Verfügung.



Zur Übersicht und Kontrolle der erfassten Daten sowie für Auswertungen bietet novaKANDIS Netzverfolgung, Längsschnitte und zahlreiche vordefinierte thematische Auswertungen an.

Vorteile von novaKANDIS

Die Basis der Produktstruktur bildet das ausgereifte Datenmodell und die Funktionalität für die Erfassung und Bearbeitung aller relevanten Kanaldaten. Zahlreiche Erweiterungsmodule und Schnittstellenprogramme gewährleisten einen hohen Grad an Funktionalität und eine hohe Flexibilität bei der Bereitstellung individueller Arbeitsplätze.

Die fachliche Tiefe von novaKANDIS unterstützt alle Bereiche des Kanalmanagements von der Vermessung bis hin zur Zustandsbewertung oder Vermögensbewertung und vom Normalschacht bis hin zum Sonderbauwerk oder Straßenablauf.

Die konsequente Nutzung der ESRI-Technologie erlaubt ein durchgängiges Produktspektrum über das Kanalmanagementsystem hinaus für alle Themenbereiche in Kommunen und Stadtwerken. Ergänzt wird das Spektrum durch die mobile Datenauskunft und -erfassung mit novaMOBIL, sowie eine moderne Web-Auskunft in Anbindung an die WEGA-Produktfamilie der Firma M.O.S.S.

Funktionen

Umfassendes Kanalmanagement

- Umfangreiches fachliches Datenmodell mit frei definierbaren Parametrierungen
- Fachspezifische Erweiterungen mit modularer Tiefe, z.B. Zustandsklassifizierung/-bewertung
- Umfangreiche Schnittstellen für alle Bereiche, z.B. Stamm-, Zustands-, Flächendaten, etc.
- Validierungsregeln zur konsistenten Datenhaltung und Pflege
- Automatisierte Schacht- und Haltungsnummernvergabe und -beschriftung
- „Vorbereich“ für den effizienten Abgleich und Plausibilitätsprüfung importierter Daten
- Dokumentenverwaltung
- Fachspezifische Textblöcke
- Vorbereitung und Unterstützung von Prozessen wie Routenplanung

Ready-To-Use

- Standardbelegung für alle Parametrierungen
- Konfigurierbare Standardparametrierung für die grafische Ausprägung
- Vordefinierte und anpassbare Reports
- Aussagekräftige Themenpläne

Parametrierbarkeit/Skalierbarkeit

- Einzelplatzlösung bis Enterprise-GIS
- Projektspezifisch definierbare Validierungsregeln
- Projekt- und Benutzeroptionen

Benutzerfreundlichkeit

- Interaktive Erfassungsfunktionalitäten für alle Kanaldaten
- Komfortable Benutzerführung per Wizard
- Tabelleneditor für Massendatenbearbeitung

Präsentationsvielfalt / Datenauswertung

- Leichte Erstellung von Themenplänen, z.B. Schadensplan und Zustandsplan
- Aufgabenbezogene Netzverfolgungen
- Längsschnitterstellung, auch für Trennsysteme

Optional

Raumbezogene Prozesse mit ArcFM UT® Base

- Gemeinsame Basis zur Integration von Ver- und Entsorgungsfachschalen
- Zentrale Bereitstellung von Projekteinstellungen und Zeichenvorschriften in der Datenbank
- Navigation über Adresse, Flurstück, etc.
- Benutzerverwaltung zur Vergabe von Rollen und Rechten
- Bemaßungs- und Konstruktionswerkzeuge
- Verwaltung von Detailplänen, Layoutansichten und Legenden

Technische Daten

Geographisches Informationssystem

- ArcGIS® von ESRI
- ArcEditor® für Erfassungsarbeitsplätze
- ArcSDE® für Mehrplatzlösungen oder bei Verwendung der Versionierung
- ArcView® für Auskunftsarbeitsplätze

Systemvoraussetzungen Server/Client

Siehe Anforderungen ArcGIS®

Betriebssysteme

- Windows 2000, XP

Datenbanksysteme

- ORACLE
- SQL-Server
- SQL-Server Express
- Weitere RDBMS auf Anfrage

Web-Auskunft

- Server ArcIMS® und WEGA Geo Server
- Web-Client: WEGA-MARS

Mobile Auskunft und Erfassung

- novaMOBIL

Die derzeit gültigen Versionen entnehmen Sie bitte der Freigabematrix unter:
<http://www.cadmap.de/>

Literatur / Schulung:

Für die Implementierung und Anwendung von novaKANDIS steht eine Begleitdokumentation zur Verfügung.

Schulungen werden von CADMAP Consulting Ingenieurgesellschaft mbH und von M.O.S.S. Computer Grafik Systeme GmbH durchgeführt.