



„FotoKontrola” System Kontroli Zdjęć Lotniczych.

Automatyczna linia produkcyjna przeznaczona do kontroli zdjęć lotniczych wykonanych kamerami analogowymi i cyfrowymi wraz z elementami raportowania.

Nr rolki	Rejon	Szereg	Id szereg	Nr zdjęć (K0)	Nr zdjęć (K1)	Liczba zdjęć
0	Srokowo	6	1	127	159	33
0	Srokowo	7	1	160	192	33
0	Srokowo	8	1	193	223	31
0	Srokowo	9	1	224	251	28

Lp.	Szereg	Id szereg	Nr zdjęcia	Raster
1	6	1	2000_6_0127	
2	6	1	2000_6_0128	
3	6	1	2000_6_0129	
4	6	1	2000_6_0130	
5	6	1	2000_6_0131	
6	6	1	2000_6_0132	
7	6	1	2000_6_0133	
8	6	1	2000_6_0134	
9	6	1	2000_6_0135	
10	6	1	2000_6_0136	

Główne okno aplikacji.

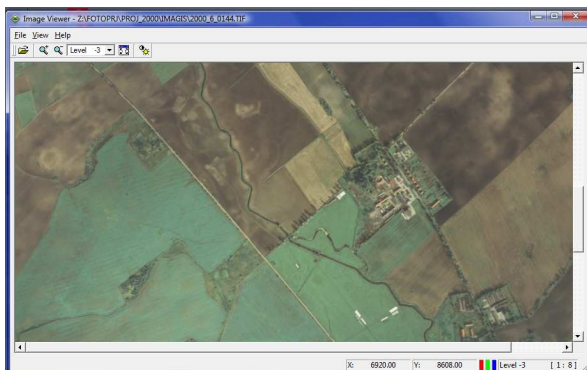
Aplikacja FotoKontrola jest aplikacją bazodanową wykorzystującą technologię klient-serwer. Zalety tej technologii to przede wszystkim wielodostęp do metadanych przez różnych użytkowników i do różnych procesów kontroli, oraz bezpieczeństwo zgromadzonych w ramach procesu kontroli danych.

Podstawowe funkcje aplikacji:

- Dokumentowanie czynności kontrolnych w tym między innymi: kto, kiedy i jakie dostarcza materiały (film, projekt nalotu, współrzędne środków rzutów, itp.), kto i kiedy te materiały przyjmuje, kto, kiedy i jakie procesy kontrolne wykonuje,



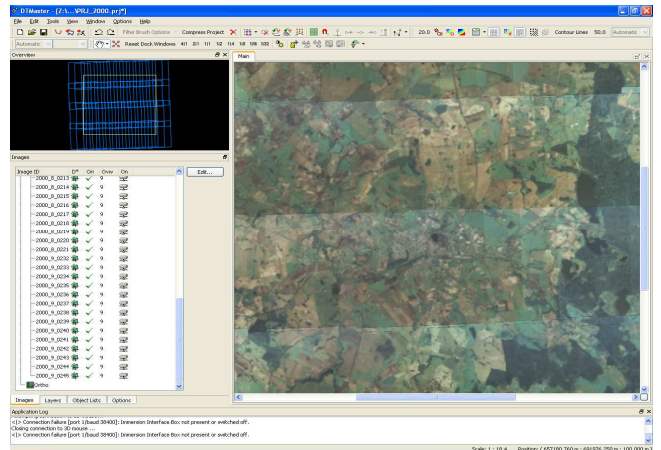
- Obsługa kamer analogowych i cyfrowych w tym również metryk kamer,
- W procesie kontroli wykorzystanie środków rzutów oraz parametrów INS
- Śledzenie procesu obróbki fotochemicznej oraz skanowania dla zdjęć analogowych,
- Śledzenie procesu rejestracji dla zdjęć cyfrowych,
- Automatyczne wykonanie histogramów zdjęć, a na ich podstawie określenie jakości fotograficznej zdjęć oraz potencjalne wykrycie chmur,



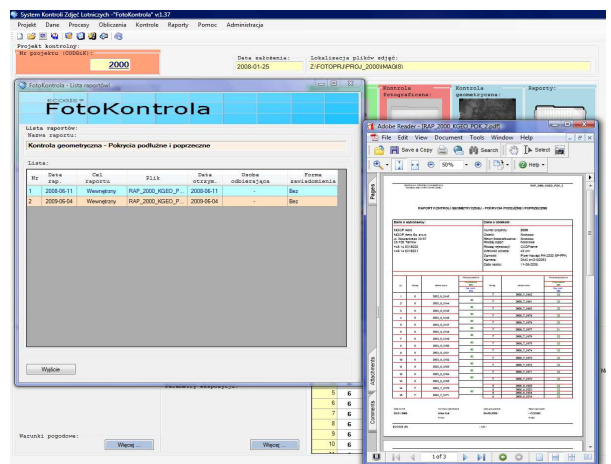
- Automatyczne przygotowanie projektu do linii technologicznej Inpho (Match-AT, DTMaster),



- Automatyczne przejmowanie wyników orientacji wewnętrznej i aerotriangulacji z linii Inpho,
- Wykorzystanie numerycznego modelu terenu przy badaniu zdjęć,
- Automatyczne badanie wzajemnych pokryć zdjęć,



- Automatyczne sporządzenie indeksów zdjęć w formie pliku PDF i DXF
- Automatyczne sporządzanie raportów po każdej czynności kontrolnej w postaci plików PDF,



- Dostęp do raportów kontrolnych dla wszystkich użytkowników aplikacji.

Podsumowanie:

- Główna instalacja aplikacji FotoKontrola:
Centralny Ośrodek Dokumentacji Geodezyjnej i Kartograficznej w Warszawie

Kontakt:

ECOGIS Sp. z o.o.
ul. Jana Sengera "Cichego" 3 lok.21
02-790 Warszawa
tel/faks : +48 22 6492555
e-mail: ecogis@ecogis.pl
www.ecogis.pl